

신속토양분석법의 이론 및 실습 워크숍

□ 개요

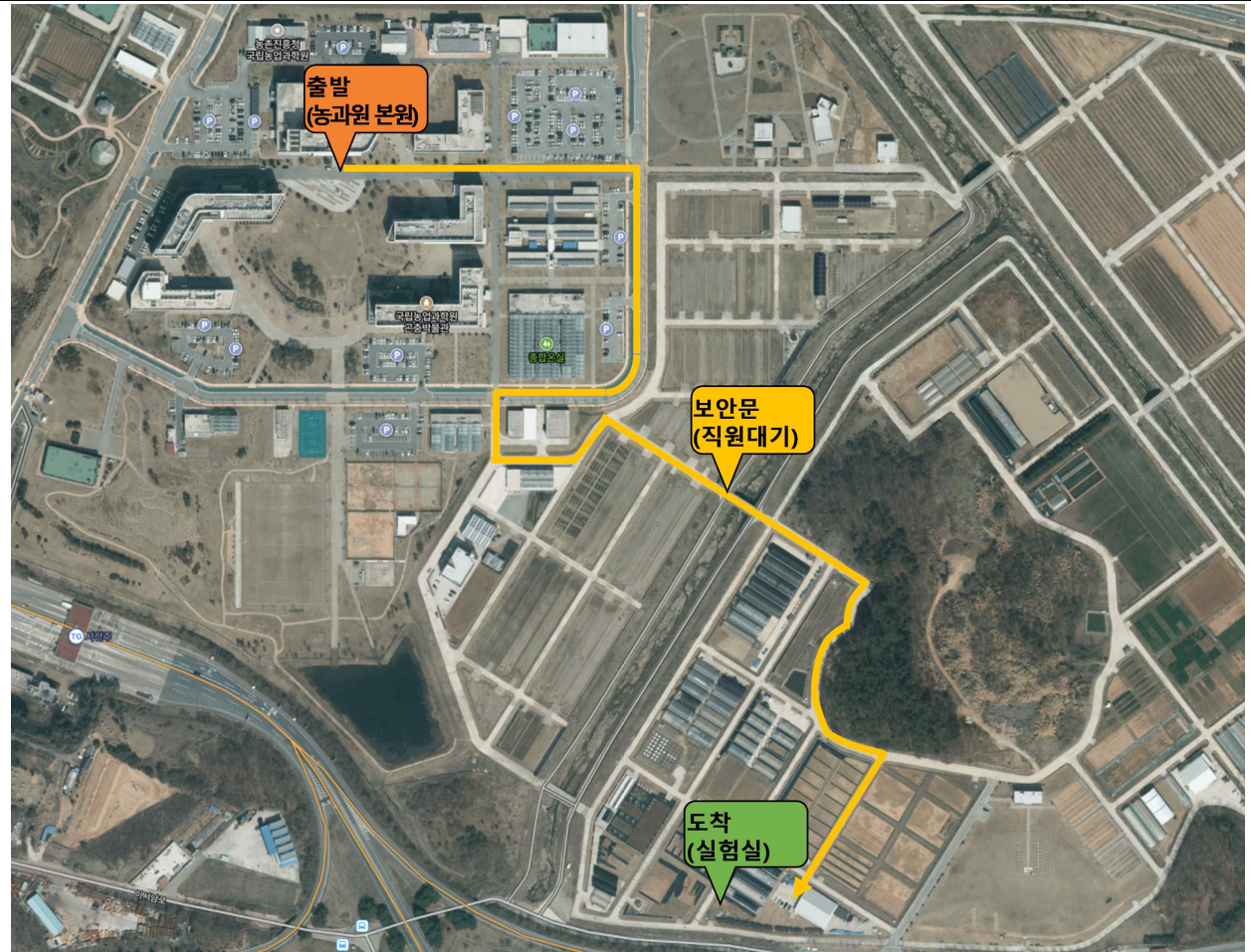
- 목적 : 근접토양센싱 활용한 신속토양분석법 이론·실습 강의 및 현장 보급 확대를 위한 관련분야 종사자의 의견 청취
- 일시 : (1일차) 2. 28.(수): 13:30 ~17:30, (2일차) 2. 29.(목): 9:30 ~11:30
- 장소 : (이론) 국립농업과학원 본원 해마루실(630호), (실습) 퇴비제조동
- 주관 : (내부) 국립농업과학원, (외부) 한국토양비료학회
- 참석대상 (32명) [붙임 1]
 - 농진청(12명) : 농업환경부장, 토양비료과장 및 담당자 등
 - 토양분석 기관: 도원(17명), 센터(1), 농진원(1), 농협(1) 등
 - * 추가 참석 가능하며 담당자(전상호, jeon45@korea.kr) 연락 필요

□ 주요내용

- (연구결과 발표) 한국형 근접토양센싱 기술개발 및 현장적용
 - * 분광계(NIR, MIR)·AI 활용 분석모델 구축 → 토양검정 시간↓·간소화
- (분석실습) 신속분석방법 시연 및 실습
 - * 지참물: 토양시료 3점(분석결과 포함, 실습 사용 예정)
- (의견수렴) 향후 현장활용 및 보급을 위한 의견 청취 등

□ 세부일정

시간		분	주요내용	장소	비고
2.28 (수)	~ 13:30		○ 등록	630호	
	13:30~13:35	05'	○ 개회 및 참석자소개	"	토양비료과장
	13:35~13:40	05'	○ 인사말씀	"	농업환경부장
	13:40~14:10	30'	○ 적외선 분광기의 이론	"	임재홍(브루커)
	14:10~14:40	30'	○ 근접토양센서 세미나	"	전상호(농과원)
	14:40~15:00	20'	○ 토양검정 추진현황 및 개선방향	"	이은진(농과원)
	15:00~15:15	15'	○ 현장기술수요발굴	"	김애진(농과원)
	15:15~15:30	15'	○ 휴식 및 이동	퇴비제조동	자차이동(5분소요)
	15:30~17:30	120'	○ 신속분석 시연 및 1차 실습	"	전상호(농과원)
2.29 (목)	09:30~10:30	60'	○ 2차 실습 및 질의응답	"	전상호(농과원)
	10:30~11:30	60'	○ 종합평가 및 의견수렴	630호	토양비료과장



※ 보안문 앞에 직원이 문을 열어줄 예정입니다.